



TECHMADE



BILANCIA
SMART

IT - MANUALE UTENTE

Techmade s.r.l.

Codice Prodotto: TM-KT630LB

Rif: TM-KT630LB

F.C:KT630

Descrizione: BILANCIA SMART

Temperature di lavoro: da 10°C a 35°C

Trademark: Techmade Srl

Avvertenze

Leggere attentamente il presente manuale e conservare per futuri riferimenti.

Tutte le serie di test essenziali sono state eseguite ed il summenzionato prodotto è conforme a tutti i requisiti dettati dalla legge.

Limiti nell'uso previsto o nell'uso improprio prevedibile.

1. Non smontare il dispositivo. Se è necessaria una riparazione, rivolgersi a un centro di vendita o alla assistenza Techmade.
2. Non utilizzare il prodotto se è danneggiato.
3. Maneggiare il prodotto con cautela. Urti, colpi o la caduta anche da un'altezza minima, potrebbero danneggiarlo. Non far cadere pesi e oggetti su di essa.
4. Usare sempre la bilancia su una superficie solida e piatta. Non utilizzare su tappeti.
5. La bilancia è uno strumento di precisione. Per favore trattatela con cura.
6. Utilizzare la bilancia solo in un ambiente asciutto e non immergerla in acqua.
7. Pulire la superficie della bilancia con un panno adatto e un detergente delicato. Non utilizzare solventi organici o altri prodotti chimici.
8. Rimuovere immediatamente le batterie quando scariche, per evitare potenziali perdite e corrosione.

9. In caso di contatto accidentale con grassi, spezie, aceto e cibi dal gusto o dai colori forti pulire immediatamente. Evitare il contatto con il succo di limone.

10. Mantenere la bilancia asciutta.

11. Non destinata a contatto diretto con l'alimento. Pesare gli alimenti utilizzando un involucro o un recipiente.



Identificazione delle caratteristiche del personale che userà la macchina (fisiche, competenza) e livello di addestramento richiesto per gli utilizzatori.

Nessuna formazione particolare per l'utilizzo. Leggere il libretto di istruzioni.

Garanzia del prodotto

Garanzia 12 mesi per operatore professionale. 24 mesi per consumatore finale. L'apertura o il tentativo di apertura del prodotto annulla la garanzia.

Relative alla sicurezza

Frequenza BT: 2402-2480 MHz

Potenza massima. -1.25dBm

Ambientali (temperatura, umidità)

Temperature di lavoro: da 10°C a 35°C

Livello di pulizia

Utilizzare un panno morbido e asciutto. Non utilizzare alcool o altre soluzioni detergenti poichè possono danneggiare l'alloggiamento o addirittura compromettere la funzionalità del prodotto. Non lavare e immergere il prodotto con acqua corrente.

Asciugatura

Non tentare di asciugare il prodotto utilizzando un forno a micro onde, forno tradizionale o un asciugacapelli. Utilizzare un panno asciutto.

Batterie

- Se la bilancia non viene utilizzata per lunghi periodi, si consiglia di rimuovere le batterie per evitare danni dovuti a possibili perdite delle batterie.
- Tenere le batterie fuori dalla portata dei bambini.
- Non mischiare batterie vecchie e nuove, con composizioni diverse o di marche diverse per evitare possibili perdite ed esplosioni.
- Non riscaldare, deformare o esporre le batterie a fonti di calore.
- Le batterie usate non devono essere smaltite con i rifiuti domestici.
- Consultare il servizio pubblico preposto o i rivenditori per consigli su come riciclare le batterie.

Istruzioni RAEE

La direttiva europea 2012/19/UE sui rifiuti di apparecchiature elettriche ed elettroniche (RAEE) prevede che questi apparecchi non debbano essere smaltiti nel normale flusso dei rifiuti solidi urbani, ma che vengano raccolti separatamente per ottimizzare il flusso di recupero e riciclaggio dei materiali che li compongono ed impedire potenziali danni per la salute e per l'ambiente dovuti alla presenza di sostanze potenzialmente pericolose. Il simbolo del bidone sbarrato è riportato su tutti i prodotti per ricordarlo. I rifiuti possono essere conferiti agli appositi centri di raccolta, oppure, possono essere consegnati gratuitamente al distributore all'atto di acquisto di una nuova apparecchiatura equivalente o senza obbligo di un acquisto per le apparecchiature di dimensioni minori di 25cm. Per ulteriori informazioni sulla corretta dismissione di questi apparecchi ci si può rivolgere al servizio pubblico preposto.



RACCOLTA DIFFERENZIATA

SEGUI LE INDICAZIONI DEL TUO COMUNE

Package - Carta
PAP 22

Involucro prodotto - Plastica
PE-LD 4



Introduzione

Per poter utilizzare tutte le funzioni della bilancia, è necessaria l'app "TECH FOOD", disponibile gratuitamente nell'App Store del proprio smartphone.



Scannerizza il QR Code
per scaricare l'App

N.B.: Senza l'app è possibile effettuare solo la funzione MISURAZIONE PESO.

Alcune funzioni e/o caratteristiche potrebbero non essere disponibili per tutti gli smartphone e tablet in commercio.

Istruzioni

1. Inserire 3 batterie AAA (non incluse) nel portabatterie sul retro, in fondo alla bilancia.

Posizionare la bilancia su una superficie piana e stabile.

2. Per accendere la bilancia premere per qualche secondo il pulsante di "accensione/tara" presente sulla bilancia.

3. Per tarare il peso, posizionare sulla bilancia il contenitore vuoto e dopo la misurazione premere il pulsante "accensione/tara" presente sulla bilancia. Il display mostrerà 0g. Riempire il recipiente con il contenuto desiderato.

4. Per cambiare unità di misura, premere il pulsante "Unit". Di default la bilancia ha impostato il valore g.

Premi una volta "Unit" per passare a ml, premi ancora per passare a lb:oz, premi ancora per passare a fl'oz.

Valore negativo

Il display visualizzerà un valore negativo se un peso è

stato rimosso dalla bilancia. Toccare il pulsante per cancellare il valore negativo, il display mostrerà di nuovo "0".

Istruzioni per App

Primo collegamento

1. Inserire 3 batterie AAA (non incluse) nel portabatterie sul retro, in fondo alla bilancia.

Posizionare la bilancia su una superficie piana e stabile.

2. Per accendere la bilancia premere per qualche secondo il pulsante di "accensione/tara" presente sulla bilancia.

3. Attivare il Bluetooth sul tuo smartphone o tablet.

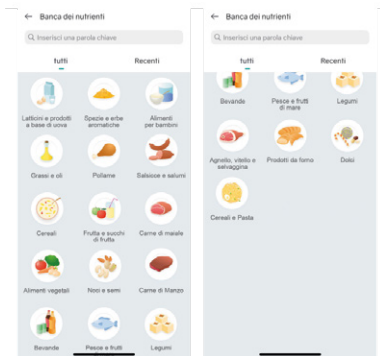
4. Premere sul pulsante "Dispositivo" nell'app e premere sul pulsante "+". Selezionare "bilancia da cucina" e assicurarsi che la bilancia sia accesa. Premere in seguito il pulsante "Passo successivo" nell'app. Una volta rilevata la bilancia, selezionarla nell'elenco dei dispositivi che l'app ha rilevato.

5. Seleziona "Vai alla misurazione" per iniziare ad utilizzare la bilancia associata all'App dedicata.

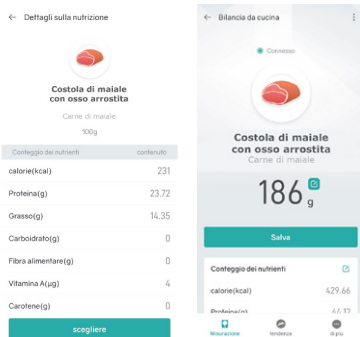
N.B. Una volta eseguito il primo collegamento, premendo sul pulsante "Dispositivo" la nostra bilancia risulterà già nell'elenco. Premere su di essa per procedere all'utilizzo tramite App.

Peso con App

1. Premere sul pulsante "Dispositivo" dell'App e selezionare la bilancia. Cliccare su "Vai alla misurazione" per procedere con la misurazione del peso tramite App.
2. Selezionando il pulsante "+" apparirà una schermata con all'interno l'elenco dei vari alimenti.



3. Selezionare la tipologia di alimento desiderato (es. Carne di maiale) e selezionare dall'elenco che appare, l'alimento da pesare (es. Costola di maiale con osso arrostita).



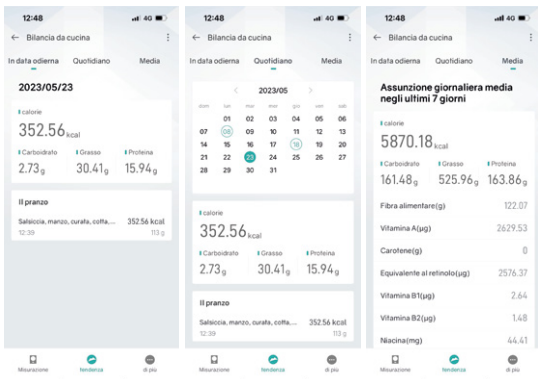
4. La schermata che verrà visualizzata mostrerà i valori nutrizionali indicativi dell'alimento. Selezionare "Scegliere" e pesare il cibo (N.B. utilizza un recipiente o un involucre). Verranno così mostrati tutti i valori nutrizionali dell'alimento in base ai grammi reali.



5. Seleziona "Salva" per salvare i valori nel diario nutrizionale.

Diario nutrizionale

1. Dalla schermata "Salute", premere sulla sezione "Bilancia da cucina". Dalla schermata che apparirà, selezionare "Tendenza" presente sulla barra del menù in fondo.



2. Premere su "In data odierna" per visionare il diario odierno.

Premere su "Quotidiani" per visionare il calendario del diario nutrizionale, dove sarà possibile visionare i dati dei singoli giorni.

Premere su "Media" per visionare la media della settimana.

Specifiche tecniche

- Piattaforma in acciaio inossidabile
- Pesa fino a 5kg
- Funzione Tara
- Display LCD
- Facile da pulire
- Calcolo di 24 valori nutrizionali degli alimenti in App
- 3 batterie AAA (non incluse)
- Diario alimentare
- Versione software: 1.0

Codice errore

- Il simbolo "Lo" sul display indica che la batteria si sta scaricando. Si prega di sostituire la nuova batteria;
- Il simbolo "Err" sul display indica che la bilancia è sovraccarica. Si prega di interrompere l'uso per evitare possibili danni al prodotto.
- Il simbolo "unSt" sul display indica che la bilancia non è stabile per la pesatura. Si prega di seguire le istruzioni operative per l'uso.

DICHIARAZIONE DI CONFORMITÀ



MODEL: TM-KT630LB

Descrizione: Bilancia Smart

Noi, Techmade S.r.l. Dichiariamo sotto la nostra esclusiva responsabilità che il prodotto a cui si riferisce il presente documento, è conforme alle seguenti norme:

SICUREZZA EMC

EN 62368-1:2020+A11:2020

EN 301 489-1 V2.2.3

EN 301 489-17 V3.2.4

EN 55032:2015+A11:2020

EN 55035:2017+A11:2020

RADIO SALUTE

ETSI EN 300 328 V2.2.2

EN 62479:2010

Maggiori informazioni e aggiornamenti sul sito
www.techmade.eu

Si dichiara con il presente documento che tutte le serie di test e radio essenziali sono state eseguite e che il summenzionato prodotto è conforme a tutti i requisiti essenziali della Direttiva RED 2014/53/EU e alla Direttiva RoHS 2011/65/EU e emendamento 2015/863/EU

CEO Mario De Sena
TECHMADE S.r.l.
S. Ldg. Via Libertà, 25
80055 Portici (NA)
S. Op. Zona Industriale ASI
Loc. Tavernelle - 81025 Mischianese (CE)
P. IVA e C.F. 07148211215
Date 24/05/2023



Made in China

Per informazioni dettagliate contattare il servizio clienti a info@techmade.eu
I prodotti TECHMADE sono garantiti per 2 anni
per tutti i malfunzionamenti e difetti di fabbrica.

Per qualsiasi informazione Vi preghiamo di rivolgerVi al Vs. rivenditore o di
visitare il sito www.techmade.eu

Prodotto da TECHMADE Srl - Via Libertà 25
80055 Portici (NA), ITALIA

Tel. +39 0823 609112 PBX Fax +39 0823 214667
e-mail: info@techmade.eu

EN - USER MANUAL

Techmade s.r.l.

Product code: TM-KT630LB

Ref: TM-KT630LB

FC: KT630

Description: SMART SCALE

Working temperatures: from 10°C to 35°C

Trademark: Techmade Srl

Warnings

Read this manual carefully and keep for future reference. All essential test series have been performed and the above product complies with all legal requirements.

Limitations in intended use or foreseeable misuse.

1. Do not disassemble the device. If a repair is required, contact a Techmade sales or service center.
2. Do not use the product if it is damaged.
3. Handle the product with care. Knocks, blows or falling even from a minimum height could damage it. Do not drop weights or objects on it.
4. Always use the scale on a solid, flat surface. Do not use on carpets.
5. The balance is a precision instrument. Please treat it with care.
6. Only use the scale in a dry environment and do not immerse it in water.
7. Clean the surface of the scale with a suitable cloth and a mild detergent. Do not use organic solvents or other chemicals.
8. Remove dead batteries immediately to avoid potential leakage and corrosion.
9. In case of accidental contact with fats, spices, vinegar and foods with a strong taste or colour, clean immediately. Avoid contact with lemon juice.
10. Keep the scale dry.

11. Not intended for direct food contact. Weigh food using a wrapper or bowl.



Identification of the characteristics of the personnel who will use the machine (physics, skills) and level of training required for users.

No special training for use. Read the instruction booklet.

Product guarantee

12 months warranty for professional operator. 24 months for final consumer. Opening or attempting to open the product voids the warranty.

Safety related

BT Frequency: 2402-2480MHz

Maximum power. -1.25dBm

Environmental (temperature, humidity)

Working temperatures: from 10°C to 35°C

Level of cleanliness

Use a soft, dry cloth. Do not use alcohol or other cleaning solutions as they can damage the housing or even compromise the functionality of the product. Do not wash and immerse the product with running water.

Drying

Do not attempt to dry the product using a microwave oven, traditional oven or a hair dryer.

Use a dry cloth.

Batteries

- If the scale is not used for long periods, it is recommended to remove the batteries to avoid damage due to possible battery leakage.

- Keep batteries out of the reach of children.

- Do not mix old and new batteries, with different compositions or of different brands to avoid possible

leakage and explosion.

- Do not heat, deform or expose the batteries to heat sources.
- Used batteries must not be disposed of with domestic waste.
- Consult your local public service or retailer for advice on how to recycle batteries.

WEEE instructions

The European directive 2012/19/EU on waste electrical and electronic equipment (WEEE) requires that these appliances must not be disposed of in the normal municipal solid waste stream, but that they must be collected separately to optimize the recovery and recycling flow of the materials compose them and prevent potential damage to health and the environment due to the presence of potentially dangerous substances. The crossed out wheelie bin symbol is featured on all products as a reminder. Waste can be taken to the appropriate collection centres, or it can be delivered free of charge to the distributor upon purchase of a new equivalent piece of equipment or without the obligation to purchase equipment smaller than 25cm. For further information on the correct disposal of these appliances, contact the public service in charge.



WASTE SORTING

FOLLOW THE INDICATIONS OF YOUR MUNICIPALITY

Package - Card
PAP 22

Product Enclosure - Plastic
PE-LD 4



Introduction

In order to use all the functions of the scale, the "TECH FOOD" app is required, available free of charge in the App Store of your smartphone.



Scan the QR Code
to download the App

N.B.: Without the app it is only possible to perform the WEIGHT MEASUREMENT function.

Some functions and/or features may not be available for all smartphones and tablets on the market.

Instructions

1. Insert 3 AAA batteries (not included) into the battery holder on the back at the bottom of the scale.
Place the scale on a flat and stable surface.
2. To turn on the scale, press the "on/tare" button on the scale for a few seconds.
3. To tare the weight, place the empty container on the scale and after the measurement press the "on/tare" button on the scale. The display will show 0g. Fill the container with the desired content.
4. To change the unit of measurement, press the "Unit" button. By default the balance has set the g-value. Press "Unit" once to switch to ml, press again to switch to lb:oz, press again to switch to fl'oz.

Negative value

The display will show a negative value if a weight has been removed from the scale. Touch the button to clear the negative value, the display will show "0" again.

Instructions for Apps

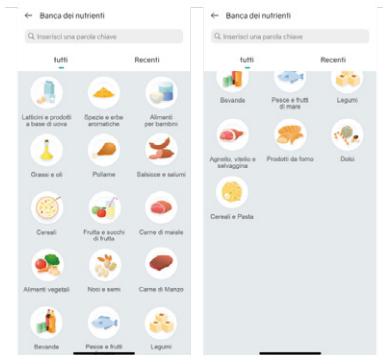
First connection

1. Insert 3 AAA batteries (not included) into the battery holder on the back at the bottom of the scale.
Place the scale on a flat and stable surface.
2. To turn on the scale, press the "on/tare" button on the scale for a few seconds.
3. Activate Bluetooth on your smartphone or tablet.
4. Press the "Device" button in the app and press the "+" button. Select "kitchen scale" and make sure the scale is turned on. Then press the "Next step" button in the app. Once the scale is detected, select it from the list of devices that the app has detected.
5. Select "Go to measurement" to start using the scale associated with the dedicated App.

N.B. Once the first connection has been made, by pressing the "Device" button, our scale will already appear in the list. Press on it to proceed with use via the App.

Weight with App

1. Press the "Device" button of the App and select the scale. Click on "Go to measurement" to proceed with the weight measurement via the App.
2. By selecting the "+" button, a screen will appear with a list of the various foods inside.



3. Select the desired type of food (e.g. pork) and select the food to be weighed from the list that appears (e.g. roasted bone-in pork rib).

← Dettagli sulla nutrizione


Costola di maiale con osso arrostita
Carne di maiale
100g

Conteggio dei nutrienti	contenuto
calorie(kcal)	231
Proteina(g)	23.72
Grasso(g)	14.35
Carboidrato(g)	0
Fibra alimentare(g)	0
Vitamina A(µg)	4
Carotene(g)	0

scegliere



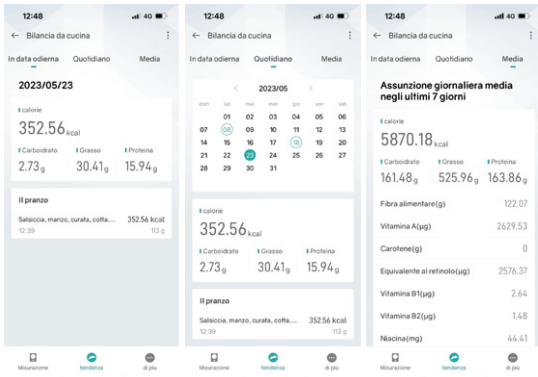
4. The screen that will be displayed will show the indicative nutritional values of the food. Select "Select" and weigh the food (N.B. use a container or wrapper). This will show all the nutritional values of the food based on real grams.



5. Select "Save" to save the values in the nutritional diary.

Nutrition diary

1. From the "Health" screen, press on the "Kitchen scale" section. From the screen that will appear, select "Trend" on the bottom menu bar.



2. Press on "Today's date" to view today's diary. Press on "Dailies" to view the nutritional diary calendar, where it will be possible to view the data of the individual days. Press on "Average" to view the average for the week.

Technical specifications

- Platform in stainless steel
- Weighs up to 5kg
- Tare function
- LCD display
- Easy to clean
- Calculation of 24 nutritional values of foods in App
- 3 AAA batteries (not included)
- Food diary
- Software version: 1.0

Error code

- The "Lo" symbol on the display indicates that the battery is running low. Please replace the new battery;
- The "Err" symbol on the display indicates that the scale is overloaded. Please stop using to avoid possible damage to the product.
- The "unSt" symbol on the display indicates that the balance is not stable for weighing. Please follow the operating instructions for use.

DECLARATION OF CONFORMITY



MODEL: TM-KT630LB
Description: Smart scale

We, Techmade S.r.l. We declare under our sole responsibility that the product to which this document refers complies with the following standards:

SAFETY EMC

EN 62368-1:2020+A11:2020
EN 301 489-1 V2.2.3
EN 301 489-17 V3.2.4

RADIO HEALTH

EN 55032:2015+A11:2020
EN 55035:2017+A11:2020
ETSI EN 300 328 V2.2.2
EN 62479:2010

More information and updates on the site
www.techmade.eu

We hereby declare that all series of essential radio and test tests have been performed and that the aforementioned product is in compliance with all essential requirements of the RED Directive 2014/53/EU and RoHS Directive 2011/65/EU and amendment 2015 /863/EU

CEO Mario De Sena
TECHMADE s.r.l.
S. Leg. Via Libertà 25
80055 Portici (NA)
S/Op. Zona Industriale ASI
Loc. Tavernelle - 81025 Mercatone (CE)
P. IVA e C.F. 07246211215
Date 24/05/2023



Made in China

For detailed information contact customer service at info@techmade.eu
TECHMADE products are guaranteed for 2 years
for all malfunctions and factory defects.

For any information, please contact your dealer or
visit www.techmade.eu

Produced by TECHMADE Srl – Via Libertà 25
80055 Portici (NA), ITALY

Tel. +39 0823 609112 PBX Fax +39 0823 214667
email: info@techmade.eu

ES - MANUAL DE USUARIO

Techmade s.r.l.

Código de producto: TM-KT630LB

Ref: TM-KT630LB

FC: KT630

Descripción: BÁSCULA INTELIGENTE

Temperaturas de trabajo: de 10°C a 35°C

Marca registrada: Techmade Srl

Advertencias

Lea atentamente este manual y guárdelo para futuras consultas.

Se han realizado todas las series de pruebas esenciales y el producto anterior cumple con todos los requisitos legales.

Limitaciones en el uso previsto o mal uso previsible.

1. No desmonte el dispositivo. Si se requiere una reparación, comuníquese con un centro de ventas o servicio de Techmade.
2. No utilice el producto si está dañado.
3. Manipule el producto con cuidado. Golpes, golpes o caídas incluso desde una altura mínima podrían dañarlo. No deje caer pesos u objetos sobre él.
4. Utilice siempre la báscula sobre una superficie sólida y plana. No lo use en alfombras.
5. La balanza es un instrumento de precisión. Por favor, trátelo con cuidado.
6. Solo use la báscula en un ambiente seco y no la sumerja en agua.
7. Limpie la superficie de la báscula con un paño adecuado y un detergente suave. No utilice disolventes orgánicos u otros productos químicos.
8. Retire las baterías gastadas inmediatamente para evitar posibles fugas y corrosión.

9. En caso de contacto accidental con grasas, especias, vinagre y alimentos de sabor o color fuerte, limpiar inmediatamente. Evite el contacto con el jugo de limón.



10. Mantenga la báscula seca.

11. No apto para contacto directo con alimentos. Pese los alimentos utilizando un envoltorio o un bol.

Identificación de las características del personal que utilizará la máquina (física, habilidades) y nivel de capacitación requerido para los usuarios.

Sin entrenamiento especial para su uso. Lea el folleto de instrucciones.

Garantía del producto

12 meses de garantía para operador profesional. 24 meses para el consumidor final. Abrir o intentar abrir el producto anula la garantía.

Relacionado con la seguridad

Frecuencia BT: 2402-2480MHz

Poder maximo. -1.25dBm

Ambiental (temperatura, humedad)

Temperaturas de trabajo: de 10°C a 35°C

Nivel de limpieza

Utilice un paño suave y seco. No utilice alcohol u otras soluciones de limpieza, ya que pueden dañar la carcasa o incluso comprometer la funcionalidad del producto. No lave ni sumerja el producto con agua corriente.

El secado

No intente secar el producto utilizando un horno de microondas, un horno tradicional o un secador de pelo. Utilice un paño seco.

Baterías

- Si la báscula no se utiliza durante largos períodos, se recomienda quitar las pilas para evitar daños por posibles fugas de las pilas.
- Mantenga las pilas fuera del alcance de los niños.
- No mezcle baterías viejas y nuevas, con diferentes composiciones o de diferentes marcas para evitar posibles fugas y explosiones.
- No caliente, deforme ni exponga las baterías a fuentes de calor.
- Las pilas usadas no deben desecharse con la basura doméstica.
- Consulte a su servicio público o minorista local para obtener consejos sobre cómo reciclar las baterías.

Instrucciones RAEE

La directiva europea 2012/19/UE sobre residuos de aparatos eléctricos y electrónicos (RAEE) exige que estos aparatos no se desechen en el flujo normal de residuos sólidos municipales, sino que se recojan por separado para optimizar el flujo de recuperación y reciclaje de los materiales que los componen y previenen posibles daños a la salud y al medio ambiente por la presencia de sustancias potencialmente peligrosas. El símbolo del contenedor de basura tachado aparece en todos los productos como recordatorio. Los residuos se pueden llevar a los centros de recogida correspondientes, o se pueden entregar gratuitamente al distribuidor con la compra de un nuevo equipo equivalente o sin la obligación de comprar equipos de menos de 25 cm. Para más información sobre la correcta eliminación de estos aparatos, contacte con el servicio público responsable.



CLASIFICACIÓN DE RESIDUOS

SIGUE LAS INDICACIONES DE TU MUNICIPIO

Paquete - Tarjeta
PAP 22

Caja del producto - Plástico
PE-LD 4



Introducción

Para utilizar todas las funciones de la báscula, se requiere la aplicación "TECH FOOD", disponible de forma gratuita en la App Store de su teléfono inteligente.



Escanea el código QR
para descargar la aplicación

N.B.: Sin la aplicación solo es posible realizar la función MEDICIÓN DE PESO.
Algunas funciones y/o características pueden no estar disponibles para todos los teléfonos inteligentes y tabletas del mercado.

Instrucciones

1. Inserte 3 pilas AAA (no incluidas) en el portapilas en la parte posterior de la base de la báscula. Coloque la báscula sobre una superficie plana y estable.
2. Para encender la báscula, presione el botón "on/tara" en la báscula durante unos segundos.
3. Para tarar el peso, coloque el recipiente vacío en la báscula y después de la medición presione el botón "on/tara" en la báscula. La pantalla mostrará 0g. Llene el recipiente con el contenido deseado.
4. Para cambiar la unidad de medida, presione el botón "Unidad". Por defecto, la balanza ha establecido el valor g.
Presione "Unidad" una vez para cambiar a ml, presione nuevamente para cambiar a lb:oz, presione nuevamente para cambiar a fl'oz.

Valor negativo

La pantalla mostrará un valor negativo si se ha quitado un peso de la báscula. Toque el botón para borrar el valor negativo, la pantalla mostrará "0" nuevamente.

Instrucciones para aplicaciones

Primera conexión

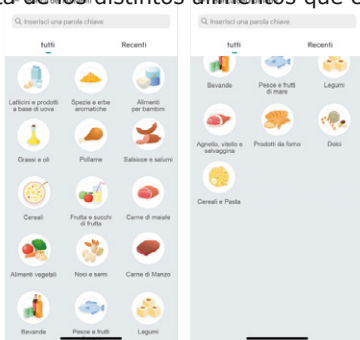
1. Inserte 3 pilas AAA (no incluidas) en el portapilas en la parte posterior de la base de la báscula. Coloque la báscula sobre una superficie plana y estable.
2. Para encender la báscula, presione el botón "on/tara" en la báscula durante unos segundos.
3. Active Bluetooth en su teléfono inteligente o tableta.
4. Presione el botón "Dispositivo" en la aplicación y presione el botón "+". Seleccione "báscula de cocina" y asegúrese de que la báscula esté encendida. Luego presione el botón "Siguiendo paso" en la aplicación. Una vez detectada la báscula, selecciónala de la lista de dispositivos que ha detectado la aplicación.
5. Seleccione "Ir a la medición" para comenzar a usar la báscula asociada con la aplicación dedicada.

NÓTESE BIEN. Una vez realizada la primera conexión, pulsando el botón "Dispositivo", nuestra báscula ya aparecerá en el listado. Presiónelo para continuar con el uso a través de la aplicación.

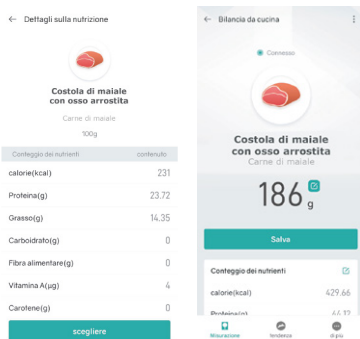
Peso con aplicación

1. Pulse el botón "Dispositivo" de la aplicación y seleccione la báscula. Haga clic en "Ir a la medición" para continuar con la medición del peso a través de la aplicación.

2. Al seleccionar el botón "+", aparecerá una pantalla con una lista de los distintos alimentos que contiene.



3. Seleccione el tipo de alimento deseado (p. ej., cerdo) y seleccione el alimento a pesar de la lista que aparece (p. ej., costilla de cerdo asada con hueso).



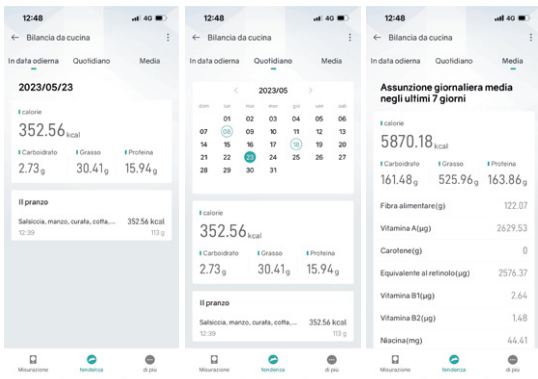
4. La pantalla que se desplegará mostrará los valores nutricionales indicativos del alimento. Seleccione "Seleccionar" y pese el alimento (N.B. utilice un recipiente o envoltorio). Esto mostrará todos los valores nutricionales de los alimentos basados en gramos reales.



5. Seleccione "Guardar" para guardar los valores en el diario nutricional.

Diario de nutrición

1. Desde la pantalla "Salud", pulsa sobre el apartado "Báscula de cocina". En la pantalla que aparecerá, seleccione "Tendencia" en la barra de menú inferior.



2. Pulsa en "Fecha de hoy" para ver la agenda de hoy. Pulse sobre "Diarios" para visualizar el calendario diario nutricional, donde será posible visualizar los datos de los días individuales. Presione en "Promedio" para ver el promedio de la semana.

Especificaciones técnicas

- Plataforma en acero inoxidable
- Pesa hasta 5 kg
- Función de tara
- Pantalla LCD
- Fácil de limpiar
- Cálculo de 24 valores nutricionales de alimentos en App
- 3 pilas AAA (no incluidas)
- Diario de comida
- Versión de software: 1.0

Código de error

- El símbolo "Lo" en la pantalla indica que la batería se está agotando. Reemplace la batería nueva;
- El símbolo "Err" en la pantalla indica que la báscula está sobrecargada. Deje de usarlo para evitar posibles daños al producto.
- El símbolo "unSt " en la pantalla indica que la balanza no es estable para el pesaje. Siga las instrucciones de uso para su uso.

DECLARACIÓN DE CONFORMIDAD



TECHMADE

MODELO: TM-KT630LB

Descripción: Báscula inteligente

Nosotros, Techmade S.r.l. Declaramos bajo nuestra exclusiva responsabilidad que el producto al que se refiere este documento cumple con las siguientes normas:

SEGURIDAD EMC

EN 62368-1:2020+A11:2020

EN 301 489-1 V2.2.3

EN 301 489-17 V3.2.4

EN 55032:2015+A11:2020

EN 55035:2017+A11:2020

RADIO SALUD

ETSI EN 300 328 V2.2.2

EN 62479:2010

Más información y actualizaciones en el sitio
www.techmade.eu

Por la presente declaramos que se han realizado todas las series de pruebas y pruebas de radio esenciales y que el producto antes mencionado cumple con todos los requisitos esenciales de la Directiva RED 2014/53/EU y la Directiva RoHS 2011/65/EU y la enmienda 2015 /863/ UE

CEO Mario De Sena
TECHMADE s.r.l.
S. Leg. Via Libertà 25
80055 Portici (NA)
S/Op. Zona Industriale ASI
Loc. Tavernette - 81025 Mercanise (CE)
P. IVA e C.F. 07246211215

Date 24/05/2023



Hecho en china

Para obtener información detallada, póngase en contacto con el servicio de atención al cliente en info@techmade.eu

Los productos TECHMADE tienen una garantía de 2 años por todos los fallos de funcionamiento y defectos de fábrica.

Para cualquier información, póngase en contacto con su distribuidor o visite www.techmade.eu

Producido por TECHMADE Srl – Via Libertà 25
80055 Portici (NA), ITALIA

tel. +39 0823 609112 Centralita Fax +39 0823 214667
correo electrónico: info@techmade.eu

FR - MANUEL DE L'UTILISATEUR

Techmade s.r.l.

Code produit : TM-KT630LB

Réf : TM-KT630LB

CF : KT630

Description : ÉCHELLE INTELLIGENTE

Températures de travail : de 10°C à 35°C

Marque : Techmade Srl

Avertissements

Lisez attentivement ce manuel et conservez-le pour référence ultérieure.

Toutes les séries de tests essentiels ont été effectuées et le produit ci-dessus est conforme à toutes les exigences légales.

Limitations de l'utilisation prévue ou mauvaise utilisation prévisible.

1. Ne démontez pas l'appareil. Si une réparation est nécessaire, contactez un centre de vente ou de service Techmade.
2. N'utilisez pas le produit s'il est endommagé.
3. Manipulez le produit avec soin. Les coups, les coups ou les chutes même d'une hauteur minimale pourraient l'endommager. Ne laissez pas tomber de poids ou d'objets dessus.
4. Utilisez toujours la balance sur une surface solide et plane. Ne pas utiliser sur les tapis.
5. La balance est un instrument de précision. Veuillez le traiter avec soin.
6. N'utilisez la balance que dans un environnement sec et ne la plongez pas dans l'eau.
7. Nettoyez la surface de la balance avec un chiffon approprié et un détergent doux. N'utilisez pas de solvants organiques ou d'autres produits chimiques.
8. Retirez immédiatement les piles déchargées pour

éviter les fuites et la corrosion potentielles.

9. En cas de contact accidentel avec des graisses, des épices, du vinaigre et des aliments au goût ou à la couleur prononcés, nettoyez immédiatement. Eviter le contact avec le jus de citron.



10. Gardez la balance au sec.

11. Non destiné au contact alimentaire direct. Pesez les aliments à l'aide d'un emballage ou d'un bol.

Identification des caractéristiques du personnel qui utilisera la machine (physique, compétences) et niveau de formation requis pour les utilisateurs.

Pas de formation particulière à l'utilisation. Lire le livret d'instructions.

Garantie produit

12 mois de garantie pour l'opérateur professionnel. 24 mois pour le consommateur final. L'ouverture ou la tentative d'ouverture du produit annule la garantie.

Relatif à la sécurité

Fréquence BT : 2402-2480MHz

Puissance maximum. -1.25dBm

Environnement (température, humidité)

Températures de travail : de 10°C à 35°C

Niveau de propreté

Utilisez un chiffon doux et sec. N'utilisez pas d'alcool ou d'autres solutions de nettoyage car ils peuvent endommager le boîtier ou même compromettre la fonctionnalité du produit. Ne pas laver et immerger le produit sous l'eau courante.

Séchage

N'essayez pas de sécher le produit à l'aide d'un four à micro-ondes, d'un four traditionnel ou d'un sèche-cheveux.

Utilisez un chiffon sec.

Batteries

- Si la balance n'est pas utilisée pendant de longues périodes, il est recommandé de retirer les piles pour éviter tout dommage dû à une éventuelle fuite des piles.
- Gardez les piles hors de portée des enfants.
- Ne mélangez pas des piles anciennes et neuves, de compositions différentes ou de marques différentes pour éviter d'éventuelles fuites et explosions.
- Ne pas chauffer, déformer ou exposer les piles à des sources de chaleur.
- Les piles usagées ne doivent pas être jetées avec les ordures ménagères.
- Consultez votre service public local ou votre revendeur pour obtenir des conseils sur la manière de recycler les batteries.

Consignes DEEE

La directive européenne 2012/19/UE relative aux déchets d'équipements électriques et électroniques (DEEE) impose que ces appareils ne soient pas jetés dans le flux normal des déchets solides municipaux, mais qu'ils soient collectés séparément afin d'optimiser le flux de récupération et de recyclage des matériaux les composent et préviennent les dommages potentiels pour la santé et l'environnement dus à la présence de substances potentiellement dangereuses. Le symbole de la poubelle à roulettes barrée figure sur tous les produits pour rappel. Les déchets peuvent être acheminés vers les centres de collecte appropriés ou livrés gratuitement au distributeur lors de l'achat d'un équipement neuf équivalent ou sans obligation d'achat d'un équipement inférieur à 25 cm. Pour plus d'informations sur l'élimination correcte de ces appareils, contactez le service public compétent.



TRI DES DÉCHETS

SUIVEZ LES INDICATIONS DE VOTRE COMMUNE

Forfait - Carte
PAP 22

Boîtier du produit - Plastique
PE-LD 4



Introduction

Pour utiliser toutes les fonctions de la balance, l'application "TECH FOOD" est nécessaire, disponible gratuitement dans l'App Store de votre smartphone.



Scannez le code QR
pour télécharger l'application

N.B. : Sans l'application, il est uniquement possible d'effectuer la fonction MESURE DU POIDS.

Certaines fonctions et/ou fonctionnalités peuvent ne pas être disponibles pour tous les smartphones et tablettes du marché.

Instructions

1. Insérez 3 piles AAA (non incluses) dans le porte-piles à l'arrière au bas de la balance.
Placez la balance sur une surface plane et stable.
2. Pour allumer la balance, appuyez sur le bouton "marche/tare" de la balance pendant quelques secondes.
3. Pour tarer le poids, placez le récipient vide sur la balance et après la mesure, appuyez sur le bouton "marche/tare" sur la balance. L'écran affichera 0g. Remplissez le récipient avec le contenu souhaité.
4. Pour changer l'unité de mesure, appuyez sur le bouton "Unité". Par défaut, la balance a réglé la valeur g. Appuyez une fois sur "Unit" pour passer en ml, appuyez à nouveau pour passer à lb:oz, appuyez à nouveau pour passer à fl'oz.

Valeur négative

L'écran affichera une valeur négative si un poids a été retiré de la balance. Appuyez sur le bouton pour effacer

la valeur négative, l'écran affichera à nouveau "0".

Instructions pour les applications

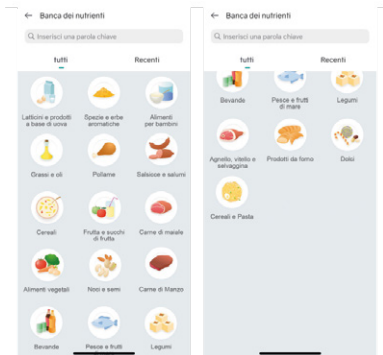
Première connexion

1. Insérez 3 piles AAA (non incluses) dans le porte-piles à l'arrière au bas de la balance.
Placez la balance sur une surface plane et stable.
2. Pour allumer la balance, appuyez sur le bouton "marche/tare" de la balance pendant quelques secondes.
3. Activez le Bluetooth sur votre smartphone ou votre tablette.
4. Appuyez sur le bouton "Appareil" dans l'application et appuyez sur le bouton "+". Sélectionnez « balance de cuisine » et assurez-vous que la balance est allumée. Appuyez ensuite sur le bouton "Étape suivante" dans l'application. Une fois la balance détectée, sélectionnez-la dans la liste des appareils détectés par l'application.
5. Sélectionnez « Aller à la mesure » pour commencer à utiliser la balance associée à l'application dédiée.

N.B. Une fois la première connexion effectuée, en appuyant sur le bouton "Appareil", notre balance apparaîtra déjà dans la liste. Appuyez dessus pour continuer l'utilisation via l'application.

Poids avec App

1. Appuyez sur le bouton "Appareil" de l'application et sélectionnez la balance. Cliquez sur "Aller à la mesure" pour procéder à la mesure du poids via l'application.
2. En sélectionnant le bouton "+", un écran apparaîtra avec une liste des différents aliments à l'intérieur.



3. Sélectionnez le type d'aliment souhaité (par ex. porc) et sélectionnez l'aliment à peser dans la liste qui s'affiche (par ex. côte de porc rôtie avec os).



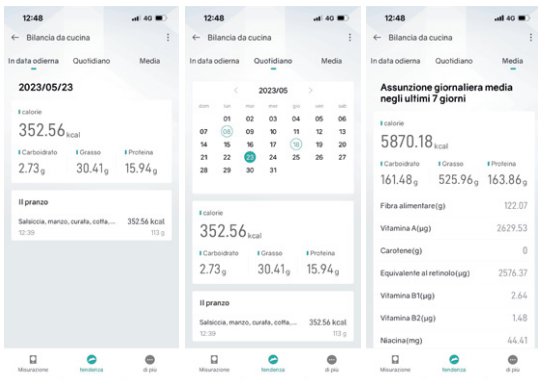
4. L'écran qui s'affichera affichera les valeurs nutritionnelles indicatives de l'aliment. Sélectionnez "Sélectionner" et pesez les aliments (N.B. utilisez un récipient ou un emballage). Cela montrera toutes les valeurs nutritionnelles de l'aliment basées sur de vrais grammes.



5. Sélectionnez "Enregistrer" pour enregistrer les valeurs dans le journal nutritionnel.

Journal nutritionnel

1. Depuis l'écran « Santé », appuyez sur la rubrique « Balance de cuisine ». À partir de l'écran qui apparaîtra, sélectionnez "Tendance" dans la barre de menu inférieure.



2. Appuyez sur "Date d'aujourd'hui" pour afficher le journal d'aujourd'hui.
Appuyez sur "Dailies" pour afficher le calendrier du journal nutritionnel, où il sera possible de visualiser les données des jours individuels.
Appuyez sur "Moyenne" pour afficher la moyenne de la semaine.

Spécifications techniques

- Plate-forme en acier inoxydable
- Pèse jusqu'à 5kg
- Fonction tare
- Affichage LCD
- Facile à nettoyer
- Calcul de 24 valeurs nutritionnelles d'aliments dans App
- 3 piles AAA (non incluses)
- Journal alimentaire
- Version du logiciel : 1.0

Code d'erreur

- Le symbole "Lo" sur l'écran indique que la batterie est faible. Veuillez remplacer la nouvelle batterie ;
- Le symbole "Err" sur l'afficheur indique que la balance est surchargée. Veuillez cesser d'utiliser pour éviter d'endommager le produit.
- Le symbole « unSt » sur l'afficheur indique que la balance n'est pas stable pour la pesée. Veuillez suivre les instructions d'utilisation pour l'utilisation.

DÉCLARATION DE CONFORMITÉ



TECHMADE

MODÈLE : TM-KT630LB

Description : Balance intelligente

Nous, Techmade S.r.l. Nous déclarons sous notre seule responsabilité que le produit auquel se réfère ce document est conforme aux normes suivantes :

SÉCURITÉ CEM

EN 62368-1:2020+A11:2020

EN 301 489-1 V2.2.3

EN 301 489-17 V3.2.4

EN 55032:2015+A11:2020

EN 55035:2017+A11:2020

RADIO SANTÉ

ETSI EN 300 328 V2.2.2

EN 62479:2010

Plus d'informations et mises à jour sur le site
www.techmade.eu

Nous déclarons par la présente que toutes les séries de tests radio et de test essentiels ont été effectuées et que le produit susmentionné est conforme à toutes les exigences essentielles de la directive RED 2014/53/EU et de la directive RoHS 2011/65/EU et de l'amendement 2015/863/ UE

CEO Mario De Sena
TECHMADE s.r.l.
S. Leg. Via Libertà 25
80055 Portici (NA)
S. Op. Zona Industriale ASI
Loc. Tavernette - 81025 Mercanise (CE)
P. IVA e C.F. 07246211215
Date 24/05/2023



Fabriqué en Chine

Pour des informations détaillées, contactez le service client à info@techmade.eu

Les produits TECHMADE sont garantis 2 ans

pour tous les dysfonctionnements et défauts d'usine.

Pour toute information, veuillez contacter votre revendeur ou

visitez www.techmade.eu

Produit par TECHMADE Srl – Via Libertà 25

80055 Portici (NA), ITALIE

Tél. +39 0823 609112 PBX Fax +39 0823 214667

email: info@techmade.eu

DE - BENUTZERHANDBUCH

Techmade s.r.l.

Produktcode: TM-KT630LB

Ref: TM-KT630LB

FC: KT630

Beschreibung: SMART WAAGE

Arbeitstemperaturen: von 10°C bis 35°C

Warenzeichen: Techmade Srl

Warnungen

Lesen Sie dieses Handbuch sorgfältig durch und bewahren Sie es zum späteren Nachschlagen auf.

Alle wesentlichen Testreihen wurden durchgeführt und das oben genannte Produkt entspricht allen gesetzlichen Anforderungen.

Einschränkungen im bestimmungsgemäßen Gebrauch oder vorhersehbarer Missbrauch.

1. Zerlegen Sie das Gerät nicht. Wenn eine Reparatur erforderlich ist, wenden Sie sich an ein Techmade-Verkaufs- oder Servicecenter.
2. Benutzen Sie das Produkt nicht, wenn es beschädigt ist.
3. Gehen Sie vorsichtig mit dem Produkt um. Stöße, Schläge oder Stürze, selbst aus geringer Höhe, können zu Schäden führen. Lassen Sie keine Gewichte oder Gegenstände darauf fallen.
4. Benutzen Sie die Waage immer auf einer festen, ebenen Oberfläche. Nicht auf Teppichen verwenden.
5. Die Waage ist ein Präzisionsinstrument. Bitte gehen Sie vorsichtig damit um.
6. Benutzen Sie die Waage nur in trockener Umgebung und tauchen Sie sie nicht in Wasser.
7. Reinigen Sie die Oberfläche der Waage mit einem geeigneten Tuch und einem milden Reinigungsmittel. Verwenden Sie keine organischen Lösungsmittel oder andere Chemikalien.

8. Entfernen Sie leere Batterien sofort, um mögliches Auslaufen und Korrosion zu vermeiden.



9. Bei versehentlichem Kontakt mit Fetten, Gewürzen, Essig und stark schmeckenden oder färbenden Lebensmitteln sofort reinigen. Vermeiden Sie den Kontakt mit Zitronensaft.

10. Halten Sie die Waage trocken.

11. Nicht für den direkten Kontakt mit Lebensmitteln bestimmt. Wiegen Sie die Lebensmittel mit einer Verpackung oder Schüssel ab.

Ermittlung der Merkmale des Personals, das die Maschine verwenden wird (Physik, Fähigkeiten) und des für die Benutzer erforderlichen Schulungsniveaus.

Keine spezielle Schulung für den Einsatz. Lesen Sie die Gebrauchsanweisung.

Produktgarantie

12 Monate Garantie für professionelle Betreiber. 24 Monate für Endverbraucher. Durch das Öffnen oder den Versuch, das Produkt zu öffnen, erlischt die Garantie.

Sicherheitsbezogen

BT-Frequenz: 2402–2480 MHz | Maximale Leistung. -1,25 dBm

Umgebung (Temperatur, Luftfeuchtigkeit)

Arbeitstemperaturen: von 10°C bis 35°C

Sauberkeitsgrad

Verwenden Sie ein weiches, trockenes Tuch. Verwenden Sie keinen Alkohol oder andere Reinigungslösungen, da diese das Gehäuse beschädigen oder sogar die Funktionalität des Produkts beeinträchtigen können. Waschen Sie das Produkt nicht und tauchen Sie es nicht unter fließendem Wasser ein.

Trocknen

Versuchen Sie nicht, das Produkt in der Mikrowelle, im

herkömmlichen Ofen oder mit einem Haartrockner zu trocknen. Verwenden Sie ein trockenes Tuch.

Batterien

- Wenn die Waage längere Zeit nicht verwendet wird, wird empfohlen, die Batterien zu entfernen, um Schäden durch mögliches Auslaufen der Batterien zu vermeiden.
- Bewahren Sie Batterien außerhalb der Reichweite von Kindern auf.
- Mischen Sie keine alten und neuen Batterien mit unterschiedlicher Zusammensetzung oder von unterschiedlichen Marken, um ein mögliches Auslaufen und eine Explosion zu vermeiden.
- Erhitzen Sie die Batterien nicht, verformen Sie sie nicht und setzen Sie sie keinen Wärmequellen aus.
- Gebrauchte Batterien dürfen nicht im Hausmüll entsorgt werden.
- Wenden Sie sich an Ihren örtlichen öffentlichen Dienst oder Einzelhändler, um Ratschläge zum Recycling von Batterien zu erhalten.

WEEE-Anweisungen

Die europäische Richtlinie 2012/19/EU über Elektro- und Elektronik-Altgeräte (WEEE) schreibt vor, dass diese Geräte nicht im normalen Siedlungsabfallstrom entsorgt werden dürfen, sondern dass sie getrennt gesammelt werden müssen, um den Rückgewinnungs- und Recyclingfluss der Geräte zu optimieren. Materialien, aus denen sie bestehen, verhindern mögliche Gesundheits- und Umweltschäden durch das Vorhandensein potenziell gefährlicher Stoffe. Zur Erinnerung ist auf allen Produkten das Symbol der durchgestrichenen Mülltonne abgebildet. Abfälle können bei den entsprechenden Sammelstellen abgegeben oder beim Kauf eines neuen gleichwertigen Geräts oder ohne Verpflichtung zum Kauf von Geräten kleiner als 25 cm kostenlos an den Händler abgegeben werden. Für weitere Informationen zur ordnungsgemäßen Entsorgung dieser Geräte wenden Sie sich bitte an den zuständigen öffentlichen Dienst.





MÜLLSORTIERUNG

Befolgen Sie die Hinweise Ihrer Gemeinde

Paket - Karte
PAP 22

Produktgehäuse - Kunststoff
PE-LD 4



Einführung

Um alle Funktionen der Waage nutzen zu können, benötigen Sie die App „TECH FOOD“, die kostenlos im App Store Ihres Smartphones erhältlich ist.



Scannen Sie den QR-Code um die App herunterzuladen

Hinweis: Ohne die App ist nur die Funktion GEWICHTSMESSUNG möglich. Einige Funktionen und/oder Features sind möglicherweise nicht für alle auf dem Markt erhältlichen Smartphones und Tablets verfügbar.

Anweisungen

1. Legen Sie 3 AAA-Batterien (nicht im Lieferumfang enthalten) in den Batteriehalter auf der Rückseite unten an der Waage ein. Stellen Sie die Waage auf eine ebene und stabile Oberfläche.
2. Um die Waage einzuschalten, drücken Sie einige Sekunden lang die „On/Tare“-Taste an der Waage.
3. Um das Gewicht zu tarieren, stellen Sie den leeren Behälter auf die Waage und drücken Sie nach der Messung die „On/Tare“-Taste auf der Waage. Das Display zeigt 0g an. Füllen Sie den Behälter mit dem gewünschten Inhalt.
4. Um die Maßeinheit zu ändern, drücken Sie die Schaltfläche „Einheit“. Standardmäßig hat die Waage den G-Wert eingestellt. Drücken Sie „Unit“ einmal, um zu ml zu wechseln,

drücken Sie erneut, um zu lb:oz zu wechseln, und drücken Sie erneut, um zu fl'oz zu wechseln.

Negativer Wert

Das Display zeigt einen negativen Wert an, wenn ein Gewicht von der Waage entfernt wurde. Berühren Sie die Schaltfläche, um den negativen Wert zu löschen. Das Display zeigt wieder „0“ an.

Anleitung für Apps

Erste Verbindung

1. Legen Sie 3 AAA-Batterien (nicht im Lieferumfang enthalten) in den Batteriehalter auf der Rückseite unten an der Waage ein.

Stellen Sie die Waage auf eine ebene und stabile Oberfläche.

2. Um die Waage einzuschalten, drücken Sie einige Sekunden lang die „On/Tare“-Taste an der Waage.

3. Aktivieren Sie Bluetooth auf Ihrem Smartphone oder Tablet.

4. Drücken Sie in der App die Schaltfläche „Gerät“ und drücken Sie die Schaltfläche „+“. Wählen Sie „Küchenwaage“ und stellen Sie sicher, dass die Waage eingeschaltet ist. Klicken Sie anschließend in der App auf die Schaltfläche „Nächster Schritt“. Sobald die Waage erkannt wurde, wählen Sie sie aus der Liste der von der App erkannten Geräte aus.

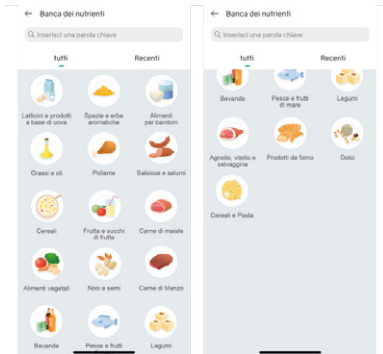
5. Wählen Sie „Zur Messung gehen“, um die mit der entsprechenden App verknüpfte Waage zu verwenden.

Hinweis: Sobald die erste Verbindung hergestellt wurde, erscheint durch Drücken der Schaltfläche „Gerät“ bereits unsere Waage in der Liste. Drücken Sie darauf, um mit der Nutzung über die App fortzufahren.

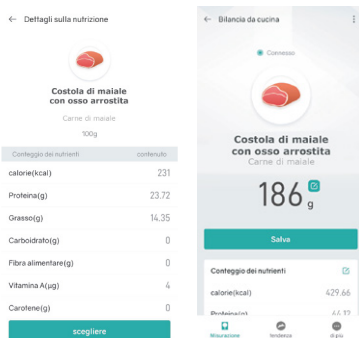
Gewicht mit ca

1. Drücken Sie die Schaltfläche „Gerät“ der App und wählen Sie die Waage aus. Klicken Sie auf „Zur Messung gehen“, um mit der Gewichtsmessung über die App fortzufahren.

2. Durch Auswahl der Schaltfläche „+“ erscheint ein Bildschirm mit einer Liste der verschiedenen darin enthaltenen Lebensmittel.



3. Wählen Sie die gewünschte Lebensmittelart (z. B. Schweinefleisch) und wählen Sie aus der angezeigten Liste das zu wiegende Lebensmittel aus (z. B. gebratene Schweinerippchen mit Knochen).pork rib).



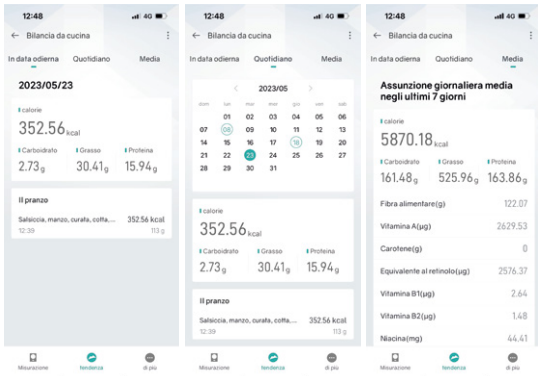
4. Auf dem angezeigten Bildschirm werden die Richtwerte der Nährwerte des Lebensmittels angezeigt. Wählen Sie „Auswählen“ und wiegen Sie die Lebensmittel (Achtung: Verwenden Sie einen Behälter oder eine Verpackung). Hier werden alle Nährwerte des Lebensmittels in echten Gramm angezeigt.



5. Wählen Sie „Speichern“, um die Werte im Ernährungstagebuch zu speichern.

Ernährungstagebuch

1. Drücken Sie im Bildschirm „Gesundheit“ auf den Abschnitt „Küchenwaage“. Wählen Sie auf dem angezeigten Bildschirm in der unteren Menüleiste „Trend“ aus.



2. Drücken Sie auf „Heutiges Datum“, um das heutige Tagebuch anzuzeigen. Klicken Sie auf „Tageszeitungen“, um den Ernährungstagebuchkalender anzuzeigen, in dem Sie die Daten der einzelnen Tage einsehen können. Klicken Sie auf „Durchschnitt“, um den Durchschnitt der Woche anzuzeigen.

Technische Spezifikationen

- Plattform aus Edelstahl
- Wiegt bis zu 5 kg
- Tara-Funktion
- LCD Bildschirm
- Einfach zu säubern
- Berechnung von 24 Nährwerten von Lebensmitteln in App
- 3 AAA-Batterien (nicht im Lieferumfang enthalten)
- Essenstagebuch
- Softwareversion: 1.0

Fehlercode

- Das „Lo“-Symbol auf dem Display zeigt an, dass der Akku fast leer ist. Bitte ersetzen Sie die neue Batterie;
- Das „Err“-Symbol auf dem Display zeigt an, dass die Waage überlastet ist. Bitte stellen Sie die Verwendung ein, um mögliche Schäden am Produkt zu vermeiden.
- Das „unSt“-Symbol auf dem Display zeigt an, dass die Waage nicht stabil zum Wiegen ist. Bitte beachten Sie zur Verwendung die Bedienungsanleitung.

ERKLÄRUNG DER KONFORMITÄT



TECHMADE

MODELL: TM-KT630LB

Beschreibung: Intelligente Waage

Wir, Techmade S.r.l. Wir erklären in alleiniger Verantwortung, dass das Produkt, auf das sich dieses Dokument bezieht, den folgenden Standards entspricht:

SICHERHEIT EMV

EN 62368-1:2020+A11:2020

EN 301 489-1 V2.2.3

EN 301 489-17 V3.2.4

EN 55032:2015+A11:2020

EN 55035:2017+A11:2020

RADIO GESUNDHEIT

ETSI EN 300 328 V2.2.2

EN 62479:2010

Weitere Informationen und Updates auf der Website
www.techmade.eu

Hiermit erklären wir, dass alle wesentlichen Funk- und Testreihen durchgeführt wurden und dass das oben genannte Produkt allen wesentlichen Anforderungen der RED-Richtlinie 2014/53/EU und der RoHS-Richtlinie 2011/65/EU sowie der Änderung 2015 /863/ entspricht. EU

CEO Mario De Sena
TECHMADE s.r.l.
S. Leg. Via Libertà 25
80055 Portici (NA)
S/Op. Zona Industriale ASI
Loc. Tavernette - 81025 Marziano (CE)
P. IVA e C.F. 07246211215

Date 24/05/2023



In China hergestellt

Für detaillierte Informationen wenden Sie sich bitte an den Kundenservice unter info@techmade.eu

Für TECHMADE-Produkte gilt eine Garantie von 2 Jahren

für alle Störungen und Fabrikationsmängel.

Für weitere Informationen wenden Sie sich bitte an Ihren Händler oder

Besuchen Sie www.techmade.eu

Produziert von TECHMADE Srl – Via Libertà 25

80055 Portici (NA), ITALIEN

Tel. +39 0823 609112 PBX-Fax +39 0823 214667

E-Mail: info@techmade.eu

RU - РУКОВОДСТВО ПОЛЬЗОВАТЕЛЯ

Техмейд с.р.л.

Код продукта: TM-KT630LB

Ссылка: TM-KT630LB

ПК: KT630

Описание: УМНЫЕ ВЕСЫ

Рабочая температура: от 10°C до 35°C

Торговая марка: Techmade Srl

Предупреждения

Внимательно прочтите данное руководство и сохраните его для дальнейшего использования.

Были проведены все необходимые серии испытаний, и указанный выше продукт соответствует всем требованиям законодательства..

Ограничения в использовании по назначению или предполагаемое неправильное использование.

1. Не разбирайте устройство. Если требуется ремонт, обратитесь в центр продаж или сервисный центр Techmade.
2. Не используйте продукт, если он поврежден.
3. Бережно обращайтесь с изделием. Удары, удары или падение даже с минимальной высоты могут повредить его. Не роняйте на него тяжести или предметы.
4. Всегда используйте весы на твердой плоской поверхности. Не используйте на коврах.
5. Весы — это точный инструмент. Пожалуйста, относитесь к нему с осторожностью.
6. Используйте весы только в сухом месте и не погружайте их в воду.
7. Очистите поверхность весов подходящей тканью и мягким моющим средством. Не используйте органические растворители или другие химические вещества.

8. Немедленно извлеките разряженные батареи, чтобы избежать возможных утечек и коррозии.



9. В случае случайного контакта с жирами, специями, уксусом и продуктами с сильным вкусом или цветом немедленно очистите. Избегайте контакта с лимонным соком.

10. Держите весы сухими.

11. Не предназначен для прямого контакта с пищевыми продуктами. Взвешивайте продукты, используя обертку или миску.

Определение характеристик персонала, который будет использовать машину (физика, навыки) и уровня подготовки, необходимого для пользователей.

Нет специальной подготовки для использования. Прочтите буклет с инструкциями.

Гарантия на продукт

Гарантия 12 месяцев для профессионального оператора. 24 месяца для конечного потребителя. Открытие или попытка открыть изделие аннулирует гарантию.

связанные с безопасностью

BT Frequency: 2402-2480MHz

Maximum power. -1.25dBm

Окружающая среда (температура, влажность)

Рабочая температура: от 10°C до 35°C

Уровень чистоты

Используйте мягкую сухую ткань. Не используйте спирт или другие чистящие растворы, так как они могут повредить корпус или даже нарушить функциональность продукта. Не мойте и не погружайте изделие в проточную воду.

Сушка

Не пытайтесь сушить изделие с помощью

микроволновой печи, традиционной духовки или фена. Используйте сухую ткань.

Батареи

- Если весы не используются в течение длительного времени, рекомендуется извлечь батарейки, чтобы избежать повреждений из-за возможной протечки батареек.
- Храните батареи в недоступном для детей месте.
- Не смешивайте старые и новые батареи разного состава или разных марок во избежание возможной утечки и взрыва.
- Не нагревайте, не деформируйте и не подвергайте батареи воздействию источников тепла.
- Использованные батареи нельзя утилизировать вместе с бытовыми отходами.
- Обратитесь в местную государственную службу или к розничному продавцу, чтобы узнать, как утилизировать батареи.

Инструкции по WEEE

Европейская директива 2012/19/ЕС об отходах электрического и электронного оборудования (WEEE) требует, чтобы эти приборы не утилизировались вместе с обычными твердыми бытовыми отходами, а собирались отдельно, чтобы оптимизировать поток утилизации и переработки отходов. материалы, из которых они состоят, и предотвращают возможный ущерб здоровью и окружающей среде из-за присутствия потенциально опасных веществ. Символ перечеркнутого мусорного бака изображен на всех продуктах в качестве напоминания. Отходы могут быть доставлены в соответствующие центры сбора или доставлены бесплатно дистрибьютору при покупке нового эквивалентного оборудования или без обязательств по покупке оборудования размером менее 25 см. Для получения дополнительной информации о правильной утилизации этих приборов обратитесь в ответственную государственную службу.





Сортировка мусора

СЛЕДУЙТЕ УКАЗАНИЯМ ВАШЕГО МУНИЦИПАЛИТЕТА

Пакет - Карта
PAP 22

Корпус продукта - пластик
PE-LD 4



Введение

Для использования всех функций весов требуется приложение «TECH FOOD», доступное бесплатно в App Store вашего смартфона.



Отсканируйте QR-код
скачать приложение

Н.В.: Без приложения возможно только выполнение функции ИЗМЕРЕНИЕ ВЕСА.

Некоторые функции и/или функции могут быть доступны не для всех смартфонов и планшетов, представленных на рынке.

инструкции

1. Вставьте 3 батарейки типа ААА (не входят в комплект) в держатель для батареек на задней панели в нижней части весов. Установите весы на ровную и устойчивую поверхность.
2. Чтобы включить весы, нажмите и удерживайте кнопку «вкл/тара» на весах в течение нескольких секунд.
3. Для тарирования веса поместите пустую емкость на весы и после измерения нажмите на весах кнопку «вкл/тара». Дисплей покажет 0g. Наполните контейнер желаемым содержимым.
4. Чтобы изменить единицу измерения, нажмите кнопку «Единица измерения». По умолчанию весы установили значение g.

Нажмите «Unit» один раз, чтобы переключиться на мл, нажмите еще раз, чтобы переключиться на фунты: унции, нажмите еще раз, чтобы переключиться на жидкие унции.

Отрицательное значение

На дисплее отобразится отрицательное значение, если гиря была снята с весов. Коснитесь кнопки, чтобы сбросить отрицательное значение, на дисплее снова отобразится «0».

Инструкции для приложений

Первое подключение

1. Вставьте 3 батарейки типа ААА (не входят в комплект) в держатель для батареек на задней панели в нижней части весов.

Установите весы на ровную и устойчивую поверхность.

2. Чтобы включить весы, нажмите и удерживайте кнопку «вкл/тара» на весах в течение нескольких секунд.

3. Активируйте Bluetooth на своем смартфоне или планшете.

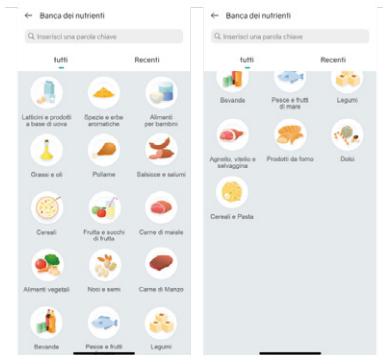
4. Нажмите кнопку «Устройство» в приложении и нажмите кнопку «+». Выберите «кухонные весы» и убедитесь, что весы включены. Затем нажмите кнопку «Следующий шаг» в приложении. После обнаружения весов выберите его из списка устройств, обнаруженных приложением.

5. Выберите «Перейти к измерению», чтобы начать использовать шкалу, связанную с выделенным приложением.

Н.Б. Как только будет произведено первое подключение, по нажатию кнопки «Устройство» наши весы уже появятся в списке. Нажмите на нее, чтобы продолжить использование через приложение.

Вес с приложением

1. Нажмите кнопку «Устройство» в приложении и выберите весы. Нажмите «Перейти к измерению», чтобы продолжить измерение веса через приложение.
2. При выборе кнопки «+» появится экран со списком различных продуктов внутри.



3. Выберите нужный тип продукта (например, свинину) и выберите продукт для взвешивания из появившегося списка (например, жареные свиные ребрышки на кости).

← Dettagli sulla nutrizione



Costola di maiale con osso arrostita
Carne di maiale
100g

Conteggio dei nutrienti	contenuto
calorie(kcal)	231
Proteina(g)	23.72
Grasso(g)	14.35
Carboidrato(g)	0
Fibra alimentare(g)	0
Vitamina A(µg)	4
Carotene(g)	0

scegliere

← Bilancia da cucina

Connesso



Costola di maiale con osso arrostita
Carne di maiale

186 g

Salva

Conteggio dei nutrienti

calorie(kcal)	429.66
---------------	--------

Dimensioni 11,17

Misurazione Immagine di più

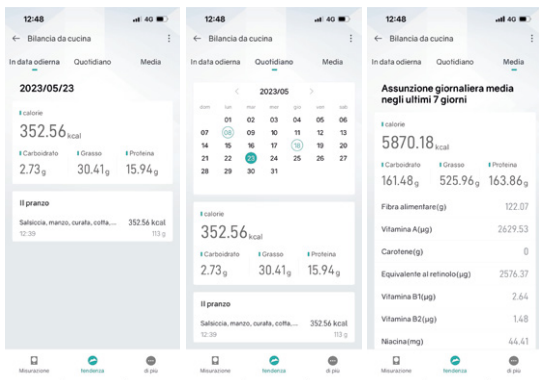
4. На экране, который появится, будет указана ориентировочная пищевая ценность продукта. Выберите «Выбрать» и взвесьте продукт (примечание: используйте контейнер или обертку). Это покажет всю пищевую ценность пищи на основе реальных граммов.



5. Выберите «Сохранить», чтобы сохранить значения в дневнике питания.

Дневник питания

1. На экране «Здоровье» нажмите на раздел «Кухонные весы». На появившемся экране выберите «Тренд» в нижней строке меню.



2. Нажмите «Сегодняшняя дата», чтобы просмотреть сегодняшний дневник. Нажмите «Ежедневники», чтобы просмотреть календарь дневника питания, где можно будет просматривать данные по отдельным дням. Нажмите «Среднее», чтобы просмотреть среднее значение за неделю.

Технические характеристики

- Платформа из нержавеющей стали
- Весит до 5 кг
- Функция тары
- ЖК дисплей
- Легко очистить
- Расчет 24 пищевой ценности продуктов в приложении
- 3 батарейки AAA (не входят в комплект)
- Дневник питания
- Версия программного обеспечения: 1.0

Код ошибки

- Символ «Lo» на дисплее указывает на то, что батарея разряжена. Пожалуйста, замените новую батарею;
- Символ «Err» на дисплее указывает на то, что весы перегружены. Пожалуйста, прекратите использование, чтобы избежать возможного повреждения продукта.
- Символ «unSt» на дисплее указывает на то, что весы не стабильны для взвешивания. Пожалуйста, следуйте инструкциям по эксплуатации.



**SCAN THE QR CODE FOR
MULTILANGUAGES
USER MANUAL**

ДЕКЛАРАЦИЯ СООТВЕТСТВИЯ



МОДЕЛЬ: TM-KT630LB
Описание: Умные весы.

Мы, Techmade S.r.l. Мы заявляем под свою исключительную ответственность, что продукт, к которому относится этот документ, соответствует следующим стандартам:

БЕЗОПАСНОСТЬ ЭМС

EN 62368-1:2020+A11:2020
EN 301 489-1 V2.2.3
EN 301 489-17 V3.2.4
EN 55032:2015+A11:2020
EN 55035:2017+A11:2020
ETSI EN 300 328 V2.2.2
EN 62479:2010

РАДИО ЗДОРОВЬЕ

Больше информации и обновлений на сайте
www.techmade.eu

Настоящим мы заявляем, что все серии необходимых радио и тестовых испытаний были выполнены и что вышеупомянутый продукт соответствует всем основным требованиям Директивы RED 2014/53/EU и Директивы RoHS 2011/65/EU и поправки 2015 /863/. Евросоюз

CEO Mario De Sena
TECHMADE s.r.l.
S. Leg. Via Libertà 25
80055 Portici (NA)
S/Op. Zona Industriale ASI
Loc. Tavernette - 81025 Mercanise (CE)
P. IVA e C.F. 07246211215
Date 24/05/2023



Сделано в Китае

Для получения подробной информации свяжитесь со службой поддержки по адресу
info@techmade.eu

На продукцию TECHMADE предоставляется гарантия 2 года.
на все неисправности и заводской брак.

За любой информацией обращайтесь к своему дилеру или
посетите www.techmade.eu

Произведено TECHMADE Srl – Via Libertà 25
80055 Портичи (NA), ИТАЛИЯ
Тел. +39 0823 609112 АТС Факс +39 0823 214667
электронная почта: info@techmade.eu